

Gemeentelijk monument

Remkettingweg 21, 4054 MH Echteld

Monumentnummer: onbekend bij RHDHV

Monumentbeschrijving

Redengevende omschrijving

Kadastraal perceel

H 468

Datering

1850-1875

Object

Krukhuis

Omschrijving

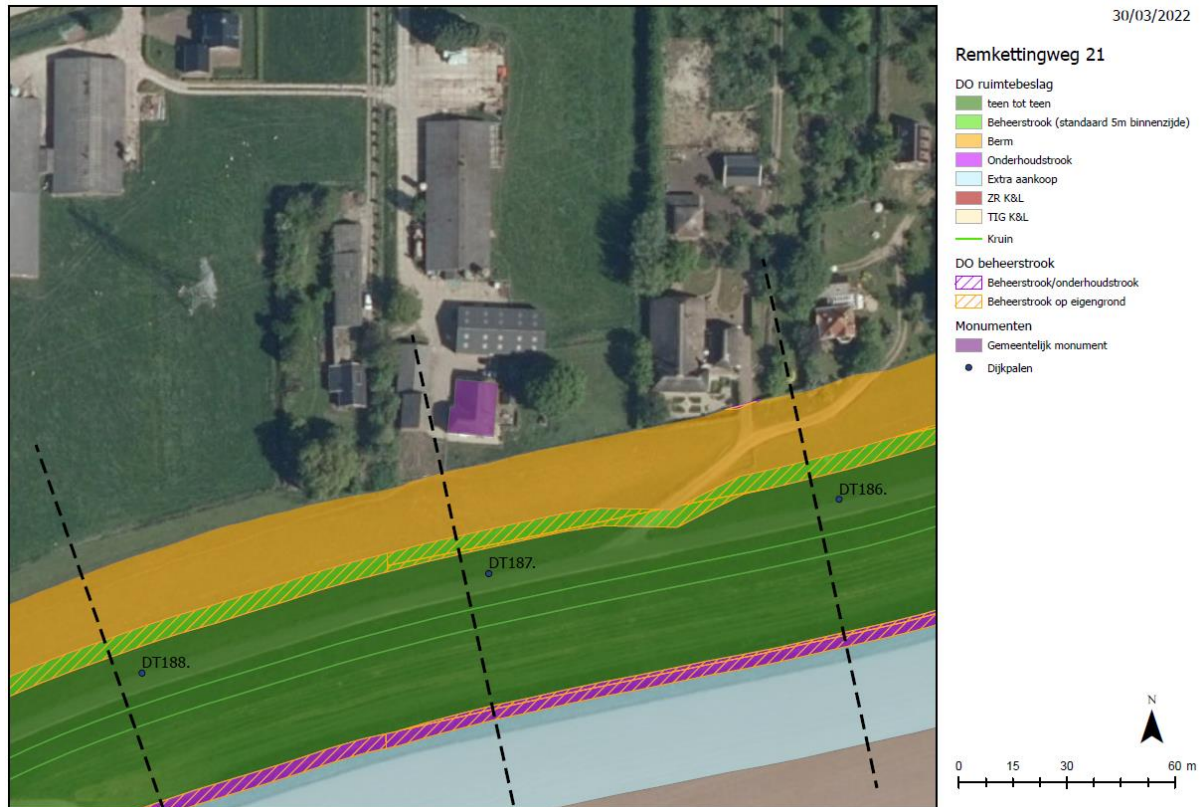
In hoofdvorm gave krukhuisboerderij uit de 19e eeuw, mogelijk met oudere kern; geveldetails volledig gewijzigd; beeldbepalend in landschap en aan dijk.



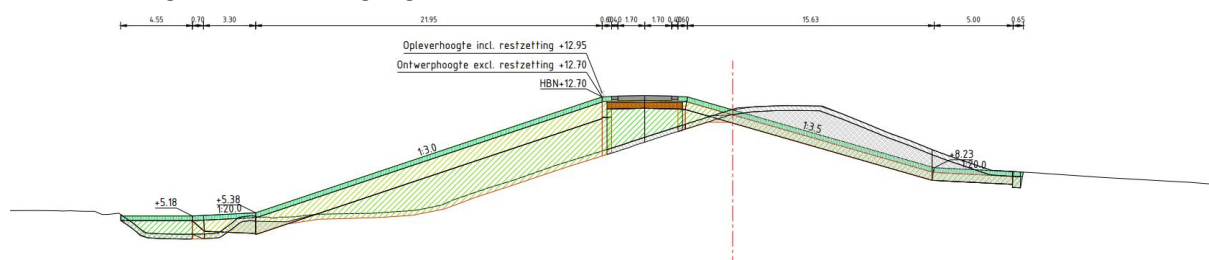
Definitief Ontwerp t.b.v. Projectplan Waterwet

Ingreep

Op deze locatie schuift de dijk circa 8 – 10 meter op naar de rivier. De dijk wordt circa 80 cm hoger en de berm blijft op dezelfde plaats liggen.



Profiel ter hoogte van Remkettingweg 21¹



Effectbeoordeling

Het krukhuis valt niet binnen het ruimtebeslag van de dijk. Doordat de dijk buitenwaarts wordt versterkt, komt de kruin van de dijk verder van de boerderij te liggen. Grondwerk betreft het ophogen het de buitenkant van de dijk en van de kruin op minimaal 40 meter afstand van het object, alsmede het ontgraven van het huidige binnentalud op minimaal 5 meter afstand. De kans op schade als gevolg van het grondwerk is zeer klein.

¹ Profiel van 25/01/2022